

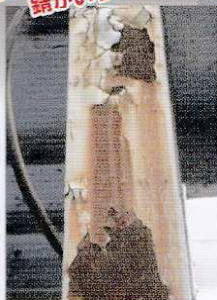


赤サビ
Fe₂O₃

化学変化で腐食を止める！
サビ止め塗料より強力です。

黒色被膜

身のまわりには
錆がいっぱい！



30分後には、
強固で緻密な
黒色被膜に化学変化し、
腐食をストップ！

赤サビを黒色被膜に転換、鉄の腐食を強力に防ぐ塗料。

「さび」でお困りでは？ ●手すり●シャッター●鉄柱●水廻り●農機具●タンク
●船舶関連 ●工具類など、身のまわりには錆がいっぱい！

簡単施工で
劇的サビ止め
効果を発揮！

水溶性
サビ止め
塗料



セレクトコート さびチェンジ (水性)

材 質	水性シリコンアクリル樹脂塗料	
容 量	1kg	16kg
素地調整	錆び箇所での旧塗膜並びに浮錆を除去してください。ケレンは3種程度でよい。	
塗装回数	2~3回	
塗装方法	刷毛塗り又は吹付塗装 (高粘度向けスプレーガンを使用してください)	
塗布量	1回: 150~200g/m ²	
塗装間隔	2~3時間	
乾燥時間	3~4時間 (20℃)	
耐熱温度	130℃	
JANコード	4560361000287	4560361000508

※水性なのでタッチアップ後の刷毛仕舞いも簡単です。
 ※上塗材の溶剤がきつい場合は24時間乾燥後上塗りしてください。
 ※塗布後、安定的な防サビ効果を維持するため必ず上塗りを施してください。
 ※塗装前には塗料をよく攪拌してください。
 ※塗り残しがないように必ずクロス(縦・横)塗りを行ってください。
 ※本塗装でサビ処理を施したら単体での塗装は避けてください。安定的な防錆効果を維持するため必ずコーティング(上塗り)を施してください。
 ※海岸地域及び塩分環境に晒される部位又は場所では3層塗りをお勧めします。
 ※本塗料を塗装後十分に乾燥させることなく水がかかった場合には、一般水性塗装と同じく白濁する場合がありますので、施工時には十分に環境(降雨、夜露、水の飛散など)に配慮ください。
 ※1kgでの塗装は約6~7m²。

ご使用方法 下地処理は3種ケレン程度でOK! 塗装後は防錆効果を維持するため、上塗を施してください。



下地処理(3種ケレン)後にさびチェンジ塗装。



約30分で黒色被膜に変化。※乾燥時間3~4時間



乾燥後、一般塗料で上塗り塗装。